

ALLES IM
Überblick

VON A BIS Z

VON **A** BIS **Z**

In unserem alphabetischen Ratgeber finden Sie kompakte Antworten auf alle Fragen, die Ihren Urlaub im Leutasch betreffen.

Q

FÜR KÖRPER
& Seele

Bade- und Saunabereich

Unsere gesamte Sauna- und Badelandschaft, den Wellness- und Vitalbereich haben wir zur Bademantel- und Flüsterzone erklärt. Wir bitten Sie, diese Räume nicht mit Straßenschuhen zu betreten. Ohne Bekleidung – „nahtlos bräunen“ – können Sie sich auf der Terrasse des Bäderhauses.

Badeutensilien

Auf Ihrem Zimmer befindet sich Ihr „Wellnesskorb“ mit Bademänteln und Liegetüchern. Saunatücher liegen für Sie auch in unserem Bade- und Saunabereich auf. Der Umwelt zuliebe haben wir uns entschieden, keine Badeschuhe mehr aufzulegen. Sie haben die Möglichkeit, verschiedene Modelle an Badeschuhen in unserem Shop zum Selbstkostenpreis zu erwerben. Auf Wunsch erhalten Sie weiterhin Einweg-Badeschuhe kostenfrei an der Q-Spa Rezeption.

Flüsterzone

Wir bitten Sie um Rücksicht auf das Ruhebedürfnis anderer Gäste im gesamten Wellnessbereich.

Frisör

Unsere Frisörinnen Manuela und Melanie stehen Ihnen für den Bereich „Wellness für Kopf & Haare“ von Montag bis Samstag in unserem Frisörsalon im Quellenhaus zur Verfügung.

**Terminvereinbarung direkt im Salon (Tel.: 699)
oder an der Q-Spa Rezeption (Tel.: 507).**

Geschenkideen

Suchen Sie noch ein Mitbringsel für Ihre Lieben zu Hause oder auch etwas Schönes für sich selbst? Dann besuchen Sie unseren Shop bei der Q-Spa Rezeption. Oder wie wäre es mit einem **Gutschein** für ein paar Ferientage im Quellenhof Leutasch oder einem Karton Ihres Lieblingsweins zum Mitnehmen?

Wenden Sie sich dazu bitte bis spätestens zwei Tage vor Abreise an unsere Rezeption.

Kinder

Der Wellnessbereich und Sole-Whirlpool sind Erholungssuchenden **ab 12 Jahren** vorbehalten. Der Skybereich ist für Erwachsene reserviert.

Kissen

Unsere Zimmermädchen haben für Sie verschiedene Kissen vorbereitet. In dem „Kissenmenü“ auf Ihrem Zimmer finden Sie weitere Kissen zur Auswahl. Geben Sie Ihren Wunsch an der Rezeption (bis 20.00 Uhr) oder dem Zimmermädchen bekannt.

Shop

Im Shop bei der Q-Spa Rezeption erhalten Sie Kosmetikartikel, kleine Geschenke, Bücher und vieles mehr. Einige Dekostücke, die Ihnen im Haus begegnen, können Sie ebenfalls dort erwerben.



Q SPA ABTEILUNG

Werfen Sie einen Blick in unsere Spa-Broschüre.
Dort erfahren Sie alles über Wirkungen,
Abläufe und die Dauer der Anwendungen.

Hilfreiche Informationen für den Besuch der Q-Spa Abteilung

Kommen Sie nach Möglichkeit ein paar Minuten früher zu Ihrem Behandlungstermin, entspannen Sie sich bei einer Tasse Tee und stimmen Sie sich so auf Ihre Behandlung ein. Nehmen Sie bitte im Warteraum Platz. Sie werden dann von Ihrem Therapeuten abgeholt. Auf Wunsch werden Sie nach der Behandlung von Ihrem Therapeuten in den Q-Spa Ruheraum mit Panoramablick begleitet, warm zugedeckt und bekommen eine Tasse Tee serviert, damit Sie Ihre Behandlung in Ruhe nachwirken lassen können.

Reservierungen

Tel.: 0043/5214/6782-507

E-Mail: spa@quellenhof.at

Stornierungen: Bitte geben Sie uns spätestens am Vortag bekannt, falls Sie einen Behandlungstermin nicht wahrnehmen können. Bei späteren Stornierungen werden 50 % des Preises verrechnet.

Bekleidung bei Massagen, Kosmetik und anderen Behandlungen

Kommen Sie bitte im Bademantel. Bei Massagen tragen Sie, wenn Sie möchten, darunter Badekleidung oder Unterwäsche.

Unsere Q-Spa Rezeption ist von 08.00 bis 18.00 Uhr geöffnet.

Unser Q-Spa Leitung Diana Weiß steht Ihnen des Weiteren täglich von Montag bis Donnerstag von 10.00 bis 11.00 Uhr für persönliche Fragen über unsere Behandlungen zur Verfügung. Gewöhnlich am Montag findet von 9.30 bis 10.30 Uhr eine Informationstour durch den gesamten Q-Spa Bereich statt.

Bei gesundheitlichen Problemen besprechen Sie diese unbedingt vor jeder Behandlung mit Ihrem Therapeuten bzw. weisen Sie bitte bei der Terminreservierung darauf hin.



Q ESSEN & Trinken

Wir sind einer der größten Direktabnehmer bäuerlicher Produkte Tirols und legen großen Wert auf frische, der jeweiligen Saison entsprechenden Zutaten, die wir größtenteils aus der näheren Umgebung beziehen.

ESSENSZEITEN

- Frühschwimmer-Kaffee mit süßer Begleitung in der Orangerie ab 07.00 Uhr
- Frühstücksbuffet von 07.00 bis 11.00 Uhr
- Mittags: Suppe und Salate von 12.30 bis 17.00 Uhr am Hauptbuffet
- Süßes, Kaffee und Tee am Hauptbuffet von 14.30 bis 17.00 Uhr
- In der Orangerie: Suppe und Salate 11.30 bis 14.30 Uhr, Süßes 15.00 bis 17.00 Uhr
- Abendessen: 18.30 bis 20.30 Uhr

Abendessen

18.30 bis 20.30 Uhr

Wählen Sie Vorspeisen und frische Salate vom Buffet, köstliche Suppen, Hauptgerichte des Tages, Desserts, Käse vom Brett mit verschiedenen Brotsorten. Wir bitten um angemessene Bekleidung.

Begrüßungsabend

Zur Begrüßung lädt Sie Emmerich Mitterhuber gewöhnlich am Sonntag um 18 Uhr an die Hotelbar zu einem Gläschen ein. Sie erfahren bei dieser Plauderstunde viel Wissenswertes und Interessantes über Ihr Urlaubszuhause und über die kommende Woche.

Spezielle Ernährungswünsche

Ob z. B. glutenfrei, vegan oder laktosefrei ...

Unsere Küchenchefin ist sehr bemüht, Ihre speziellen Wünsche zu berücksichtigen. Bitte deponieren Sie Ihre individuellen Ernährungswünsche an der Rezeption.

Frühstücksbuffet

07.00 bis 11.00 Uhr

Hier eine kleine Auswahl an Köstlichkeiten, auf die Sie sich bei der ersten Mahlzeit am Tag freuen dürfen: frisches Brot ohne künstliche Backzusätze,

Eier von Leutascher Hühnern in vielen Variationen, hausgemachte Marmeladen, Blütenhonige, mehrere Joghurt-, Frischkäse- und Buttersorten, diverse Tees, Prosecco und vieles mehr.

Für Frühschwimmer

In der Orangerie steht für Frühschwimmer schon ab 7.00 Uhr Kaffee bereit.

Getränke und Snacks

Auf jeder Etage sowie im Q-Spa Bereich stehen kostenlos Tees und Säfte für Sie bereit. Diese Getränke sind für den Genuss auf Ihrem Zimmer gedacht. Gesunde Knabberereien sind zusätzlich im Q-Spa Bereich bei der Saftbar angerichtet. In jedem Zimmer sowie im gesamten Haus erwarten Sie frische Äpfel.

Kuchenbuffet, Obst, Joghurt, Tees und Kaffee

Nachmittagssnack: 14.30 bis 17.00 Uhr

Blechkuchen oder österreichische Strudel erwarten Sie in unserem Restaurant Karwendel am Hauptbuffet. Dort können Sie im Bademantel die diversen Köstlichkeiten genießen. In der Orangerie gibt es von 12.00 Uhr bis 14.30 Uhr Suppe und Salat, von 15.00 Uhr bis 17.00 Uhr Kuchen.

Lunchpaket

Gerne können Sie sich ein Lunchpaket bestellen. Es liegt dann an der Rezeption für Sie bereit. Kosten: € 11,- pro Person

Nichtraucher

Bitte beachten Sie, dass das gesamte Hotel, auch Zimmer und Balkone, rauchfrei sind. Gerne können Sie Ihre Zigarette, Pfeife oder Zigarre auf den Terrassen genießen.

Regionale Produkte

Wir verwenden nach Möglichkeit Produkte aus der Region, oft direkt vom Bauern bzw. Erzeuger. Einige dieser Produkte können Sie nach Hause mitnehmen.

Restaurant

Bitte unterzeichnen Sie Ihre Konsumationsbelege, damit Missverständnisse vermieden werden!

Suppentopf und Salatbuffet

Mittagsimbiss: 12.30 Uhr bis 17.00 Uhr

Wir bereiten für Sie an unserem Mittagsbuffet im Hauptbuffet und im Poolbistro Orangerie zwei köstliche Suppen im großen Topf und verschiedene Brotsorten sowie Salate zur freien Entnahme vor. In der Orangerie gibt es von 12.00 Uhr bis 14.30 Uhr Suppe und Salat, von 15.00 Uhr bis 17.00 Uhr Kuchen.

Storno von Mahlzeiten

Sollten Sie zwischendurch einmal auswärts Abendessen gehen, so bitten wir Sie, sich an der Rezeption abzumelden.





DER WEINKELLER

Das Vineum

Unsere Schatzkammer: der 280 m² große Gewölbe-Weinkeller mit seinen etwa 15.000 Flaschen. Fast alle davon sind österreichische Rot- und Weißweine von Spitzenwinzern. Gastgeber Emmerich Mitterhuber und unser Sommelier beraten Sie gerne bei der Auswahl. Unsere Weinempfehlungen in der Menükarte können Sie auch glasweise verkosten. So können Sie in wenigen Tagen einen schönen Querschnitt des österreichischen Weinangebots kennenlernen. Natürlich zu einem fairen Preis. Die meisten unserer Schätze können Sie übrigens auch mit nach Hause nehmen.

Q GUT ZU Wissen

Wir legen sehr viel Wert auf Ihre Meinung. Bitte füllen Sie daher den Gästefragebogen, den Sie vor der Abreise erhalten werden, aus. Hat Ihnen Ihr Aufenthalt gefallen? Dann freuen wir uns auf eine Bewertung bei Holidaycheck oder ähnlichen Internetplattformen.

Abreisetag

Wir bitten Sie, Ihr Zimmer am Abreisetag bis 11.00 Uhr frei zu machen. Bitte machen Sie von den Schließfächern für Ihre Garderobe im Bäderhaus Gebrauch und genießen Sie am Abreisetag noch alle Annehmlichkeiten unseres Hauses inklusive des Mittagsimbiss und des Nachmittagsnacks. Suiten-Gäste, die in der Tiefgarage parken, ersuchen wir bis 12.30 Uhr ihr Auto aus der Garage zu fahren und stattdessen am Parkplatz zu parken.

Ansichtskarten & Briefmarken

Postkarten vom Quellenhof Leutasch liegen im Zimmer auf. Eine weitere Auswahl an Postkarten finden Sie an der Rezeption.

Apotheke

Unser Gemeindearzt Dr. Lechner führt eine umfangreiche Hausapotheke und kann für Sie jedes Medikament innerhalb von 48 Stunden besorgen. Die nächste öffentliche Apotheke befindet sich in Seefeld. Bei kleineren Verletzungen können wir Sie aus der Hausapotheke an der Rezeption versorgen.

Arzt

Brauchen Sie einen Arzt, so wenden Sie sich bitte an die Rezeption.

Bademantelzone

Das gesamte Untergeschoss sowie das Restaurant Karwendel und die wiesenseitige Terrasse

zur Mittags- und Nachmittagszeit, die Liegewiesen und Sauna- und Bäderlandschaft gelten als „Bademantelzone“.

Badezimmer

Diverse Toilettenartikel (Zahnbürste und -pasta, Rasierer usw.), die nicht im Zimmer sind, erhalten Sie an der Rezeption.

Bibliothek

Genießen Sie die herrliche Aussicht und die Ruhe in der Bibliothek im ersten Stock. Hier finden Sie Zeitungen und Bücher.

Blumen

Sie können Ihre Blumenwünsche auf Vorbestellung gegen Gebühr an der Rezeption bekannt geben.

Bügelservice

Gerne bügeln wir Ihre Lieblingsbluse oder Ihr Hemd gegen Gebühr für Sie auf.

Gästekarte

Im Winter und Sommer bekommen Sie Ihre Gästekarte der Tourismusregion Seefeld-Leutasch auf Nachfrage an der Rezeption und erhalten bei Vorzeigen der Gästekarte verschiedene Ermäßigungen im Leutaschtal. Der Bus ist somit immer kostenlos.

Gepäck

Wenn Sie Hilfe bei Ihrem Gepäck benötigen, dann helfen wir Ihnen gerne. Auf Wunsch verwahren wir Ihr Gepäck.

Guter Schlaf

Ihr Schlaf ist uns wichtig. Sollten Sie eine andere Matratze (weicher oder härter), andere Bettdecken oder verschiedene Kopfkissen wünschen, teilen Sie dies dem Zimmermädchen oder an der Rezeption mit.

Gutschein

Wie wäre es mit einem Quellenhof Gutschein für einen lieben Menschen? Das Quellenhof Leutasch Rezeptionsteam berät Sie gerne über die Möglichkeiten und wird Ihren Gutschein individuell ausstellen.

Oder bestellen Sie Ihren Gutschein selber bequem übers Internet auf unserer Homepage www.quellenhof.at.

Hunde

Auf Anfrage ist die Mitnahme von Hunden möglich. Bitte beachten Sie jedoch, dass in der Sauna und Badelandschaft inklusive der Außenpools, im Q-Spa Bereich, in den Speiseräumen des Restaurants und im Buffetbereich keine Hunde erlaubt sind.

Hoteleingang/Portier

Die Eingangstüre ist ab ca. 24.00 Uhr geschlossen. Falls Sie nach 24.00 Uhr Zugang benötigen, nehmen Sie bitte Ihre Schlüsselkarte mit, das Schloss befindet sich auf der rechten Seite des Hoteleinganges beim Haupteingang und beim Eingang zum Quellenhaus. Sollten Sie den Schlüssel nicht dabei haben, benützen Sie bitte die Nachtglocke. Dann öffnet Ihnen unser Nachtportier.

Hotelrechnung

Sie können Ihre Rechnung gerne am Vorabend Ihrer Abreise (bis 21.00 Uhr) bezahlen – oder direkt am Abreisetag ab 08.00 Uhr. Sie haben die Möglichkeit Ihre Hotelrechnung bar, mit der EC-Card, Mastercard oder der Visa Card zu bezahlen. Falls Sie einen Gutschein erhalten haben, bitten wir Sie, uns diesen bereits bei der Anreise oder während Ihres Urlaubs abzugeben.

Internet

Nutzen Sie unser kostenloses WLAN (kabellose Internetverbindung) im gesamten Hotelkomplex (Empfangsqualität unterschiedlich). Der Zugangscode ist: guteerholung

Kino

Wir zeigen täglich kostenlos Filme (nur für Hotelgäste) in unserem Hightech-Kino. Das Programm finden Sie in der Morgenzeitung und als Aushang in den Aufzügen.

Morgenzeitung

Täglich am Frühstückstisch liegt unsere „Morgenpost“, in welcher unser aktuelles Ferienprogramm zusammengestellt ist. Weitere Tageszeitungen finden Sie in der Bibliothek. Gerne organisieren wir Ihre Lieblingszeitung auf Vorbestellung zum Verkaufspreis.

Notrufnummern

Rettung 144, Feuerwehr 122, Polizei 133

Pools und Saunen

Unsere Außenpoolanlagen sowie das Hallenbad sind von 07.00 bis 19.30 Uhr geöffnet. Alle Saunen und das Hallenbad werden bei uns als „textilfreie Zonen“ geführt. Der Wellnessbereich und Sole-Whirlpool sind Erholungssuchenden ab 12 Jahren vorbehalten.

Außenpools von 07.00 bis 19.30 Uhr (Kaffee steht für Frühschwimmer in der Orangerie bereit)

Saunalandschaft und Nackt-Pool von 10.00 bis 19.30 Uhr

SPA-Bereich und Shop von 08.00 bis 18.00 Uhr

Regenschirme

können Sie sich an der Rezeption ausleihen.

Rezeption

Unser Rezeptionsteam steht Ihnen von 07.00 Uhr bis 22.00 Uhr zur Verfügung. In der Nacht sind wir unter der Durchwahl 100 für Notfälle erreichbar.

Schuhputzmaschine

Ihre Schuhe können Sie an der Maschine vorm Hoteleingang wieder zum Glänzen bringen.

Taxi

Bestellt Ihnen die Rezeption (Tel.: 100) gerne.

Tiefgarage

Unsere Tiefgarage ist exklusiv für Suiten-Gäste. Falls Sie in der Garage parken und am Abreisetag nach dem Auschecken noch die Annehmlichkeiten des Hauses genießen möchten, dann bitten wir Sie, Ihr Auto bis 12.30 Uhr aus der Garage zu fahren und am Parkplatz zu parken.

Tierarzt

Brauchen Sie einen Tierarzt für Ihren vierbeinigen Liebling, so wenden Sie sich bitte an die Rezeption.

Trinkgelder

sind bei uns im Quellenhof Leutasch kein „Muss“. Wenn Sie besonders freundlich und herzlich bedient wurden, so ist eine kleine Belohnung motivierend und großzügig. Geben Sie Ihr Trinkgeld direkt jenem Mitarbeiter, der Sie „mit Herzlichkeit“ bediente – oder falls Sie das ganze Team belohnen wollen – dem jeweiligen Abteilungsleiter. Oder ganz diskret: Es gibt „Sparschweinchen“ an der Rezeption. Wir sorgen für eine gerechte Verteilung. Danke!

Weckruf

Gerne können Sie an der Rezeption Ihre gewünschte Weckzeit bekannt geben und Sie werden über das Telefon geweckt.

Wein und Vineum

Gerne zeigen wir Ihnen unsere Schatzkammer: den 280 m² großen Gewölbe-Weinkeller, das Vineum. Hier finden auch regelmäßig kostenlose Weinverkostungen statt. Die meisten unserer Weine können Sie auch mit nach Hause nehmen. Gastgeber Emmerich Mitterhuber und unsere Diplomsommeliers helfen Ihnen gerne bei der Auswahl.

Wein-Degustationsanlage

Im Vineum können Sie sich mittels Ihrer Zimmerkarte 24 Stunden am Tag selber an verschiedenen Spitzen-Weinen glasweise erfreuen.

Zeitungen

Unser breites Angebot an Tageszeitungen (FAZ, Die Welt, Bild, Die Süddeutsche, Neue Zürcher Zeitung, Die Presse usw.) finden Sie in der Bibliothek. Gerne besorgen wir Ihnen Ihre ganz persönliche Zeitung auf Vorbestellung zu den regulären Verkaufspreisen.

Zimmersafe

Auf jedem Zimmer befindet sich im Schrank ein Safe mit einem Sicherheitscode. Der Versicherungswert beträgt bis zu € 5.000,-. Wir empfehlen, höhere Geldbeträge oder Wertsachen an der Rezeption zu verwahren.

Q
Aktiv
IM LEUTASCHTAL

Aktivbuch

Interesse an der Teilnahme an unserem Aktivprogramm? Dann tragen Sie sich bitte für gekennzeichnete Aktivitäten in das Aktivbuch an der Rezeption ein.

Aktivprogramm

Im Hauptlift sowie vor dem Gym-Raum und auf Ihrem Zimmer finden Sie einen Plan mit dem Wochenprogramm.

Angeln

Den Freunden des Angelsports steht der Weidachsee (ca. 3 Gehminuten vom Hotel entfernt) zur Verfügung. Bezüglich Erlaubnisscheinen für die Leutascher Ache informieren wir Sie gerne an der Rezeption.

Fahrräder

Die Fahrräder befinden sich im Fahrradraum beim Eingang zum Quellenhaus. Konventionelle Räder können Sie sich einfach dort kostenlos ausleihen.

E-Bikes können Sie gegen Gebühr an der Rezeption ausleihen. Sichern Sie sich ein Rad durch Reservierung am Vortag. Bitte melden Sie etwaige Wartungsnotfälle an der Rezeption bzw. vermerken Sie diese im Fahrradraum.

Helme und Rucksäcke erhalten Sie leihweise an der Rezeption. Bei den E-Bikes gibt es eine kleine Gebühr, traditionelle Fahrräder und Trekkingbikes stehen Ihnen kostenlos zur Verfügung.

Radtouren

Routentipps und Karten halten wir an der Rezeption für Sie bereit. Anbei ein paar Vorschläge von uns.

Gemütliche Radtour durchs Leutasch- und Gaistal:

Diese Radtour bietet allen Naturfreunden ein schönes Erlebnis. Die Sicht auf Blumenwiesen und Berggipfel ist frei. Die Tour geht bis ins Gaistal. Sie fahren bei mehreren Hütten vorbei, in denen Sie sich stärken und erholen können.

Moos-Rundfahrt:

Weidachsee, Wildmoossee, Lottensee und vieles mehr werden Sie bei dieser Tour besichtigen können. Sie fahren durch Wälder, die Ihnen Schatten spenden und durch das saftige Grün, das nach Stunden noch Energie bringt.

Die Radkarten sind an der Rezeption erhältlich.

Fitness- und Gymnastikraum

Im insgesamt 220 m² großen und verglasten Fitnessraum und im getrennten Gymnastikraum im ersten Stock trainiert man fast wie im Freien. Ihnen stehen über zwanzig moderne Fitnessgeräte zur Verfügung: Cardiogeräte (Laufbänder, Elliptical Cross Trainer, Spinningräder und Fahrradergometer), Kraftmaschinen der neuesten Circuit Serie sowie Freihanteln, Kettlebells, Balance Boards und andere Trainingshilfen. Mit dem modernen Multifunktionskabelgerät können zusätzlich alle Muskeln trainiert werden.

Golf

Mehrere Golfplätze befinden sich im Umkreis von 6 bis 10 km. Gerne steht Ihr Rezeptions-Team für Reservierungen zur Verfügung.

Gymnastikplan

Unsere Trainer begleiten Sie beim sportlichen Start und Abschluss Ihres Urlaubstages. Gymnastik, Yoga und vieles mehr ist für Sie in unserem Programm enthalten. Alle Sportaktivitäten haben wir für Sie in unserem Tagesplan zusammengestellt. Diesen Plan finden Sie im Hauptlift und vor dem Gym-Raum.

Laufen

Ein Laufvorschlag: Die perfekte tägliche Seerunde um den Weidachsee: Nur drei Gehminuten vom Quellenhof entfernt führt ein Naturweg mit einer

Länge von ca. 2,5 km. Viele weitere, abwechslungsreiche und gut markierte Strecken, inklusive der Ganghofer-Trail-Halbmarathonrunde, finden Sie auf der Hinweistafel beim Alpenbad Leutasch, 500 m rechts vom Hotel. Oder fragen Sie an der Rezeption nach Tipps und Karten.

Loipenkarte

Die Benutzung der Loipen ist kostenpflichtig, bitte nehmen Sie daher Ihre (gratis) Gästekarte mit. Alle Loipenbeschreibungen mit Schwierigkeitsgraden bekommen Sie an der Rezeption. Hier zwei Tipps: Loipe „Obere“ und Loipe „Plaik“.

Nordic Walking

Es stehen Ihnen Stöcke zur Verfügung. Die Routen werden nach der Fitness der Gruppe gewählt.

Pferdekutschenfahrt

Gerne organisieren wir auf Vorbestellung für Sie eine Fahrt quer durchs Leutaschtal.

Reiten

Über die Reitmöglichkeiten in Leutasch und Seefeld informiert Sie die Rezeption.

Rodelverleih

Im Winter finden Sie im Skiraum verschiedene Rodeln, diese können Sie gerne nach Absprache mit der Rezeption ausleihen. Wir bitten Sie, diese nach dem Gebrauch wieder dorthin zu stellen.

Verleih von Langlaufski

Ein paar Gehminuten entfernt befinden sich einige Verleih-Möglichkeiten mit perfekter Langlaufausrüstung.

Schlechtwetter-Bekleidung

Regenjacken sowie Rucksäcke und Regenschirme können Sie sich kostenlos an der Hotelrezeption ausleihen.

Wandervorschläge

„Trauen Sie nur Gedanken, die im Freien geboren wurden“ (F. N). Das Leutaschtal und das gesamte Wetterstein-Gebiet bieten Ihnen ca. 450 km Wanderwege und 23 Hütten. Wandern „bis die Socken qualmen“: Von leichten Wanderungen bis Gipfelbesteigungen finden Sie hier alles. Das Leutaschtal bietet den Naturliebhabern eine besondere Alpenflora und -fauna. Die Schönheit der Natur ist einmalig, bei jedem Schritt können Sie die Sicht auf Neues genießen. Wir haben für Sie ein paar Vorschläge ausgewählt. Vieles mehr erfahren Sie an der Rezeption.

Oberer Wiesenweg

Der Lieblingsweg vieler Quellenhof-Stammgäste. Im Mai und Juni ist die Wanderung die reinste „Wiesenblumenkunde“. Die blühenden Wiesen sind für jedes Auge ein Erlebnis.

Wettersteinhütte und Wangalm

Diese Wanderung, zur auf 1.717 m Seehöhe gelegenen Hütte, ist bei klarer Sicht empfehlenswert. Der Steig bietet an diesen Tagen einen einmaligen Blick in die Berg- und Gipfelwelt des Tals.

Hohe Munde

Die Hohe Munde ist unser Hausberg und gehört zu den schönsten Gipfelbesteigungen. Diese Wanderung fordert Erfahrung in den Bergen, Kondition und Trittsicherheit.

Q

EIN AUSFLUG IN DIE

Leutascher
Geschichte

Ob die Leutasch bereits zur Römerzeit besiedelt war, ist ungewiss. Die Besiedlung dürfte wahrscheinlich von bayerischer Seite her erfolgt sein. Im 11. oder 12. Jh. erwarben die Edlen von Weilheim, ein altwelfisches Geschlecht, große Besitzungen in der Leutasch.

Im Jahre 1123 ging ein Teil durch Schenkung in den Besitz des Augustiner-Chorherrenstiftes Polling (Bayern) über, das anfangs einen eigenen Stiftsprediger als Seelsorger in die Leutasch entsandte. Erst Mitte des 17. Jh. wurden Weltpriester als wirkliche Kuraten eingesetzt.

Die Leutascher scheinen aber nicht immer zur Zufriedenheit ihrer Seelsorger gelebt zu haben. So schrieb z. B. der ehemalige Pfarrer von Telfs, Franz von Buol, im Jahre 1777: „Das Leutascher Volk ist von frechen und ausgelassenen Sitten; die Mähristen sind dem Wildschießen und Aberglauben ergeben. Auch in Glaubenslehren wenig und zum Teil irrig befasset.“

Bis ins 13. Jh. war das ganze Leutaschtal zum Werdenfelser Land (Garmisch) gehörig, dann konnten sich die Tiroler Landesfürsten in langer Auseinandersetzung behaupten und die Grenze bis an die Leutaschkamm verschieben. Die Leutasch blieb lange Zeit ein stilles Tal, das allerdings in Kriegszeiten nicht verschont wurde. Schon im 13. Jh. stand auf dem „Hals“, dem Übergang von der Unterleutasch nach Mittenwald, eine Befestigung.

Als während des 30-jährigen Krieges die „Porta Claudia“ bei Scharnitz erbaut wurde, erhielt auch das Leutaschtal eine Schanze als Vorwerk, die jedoch 1805 von den Franzosen (durch Verrat) auf dem „Franzosensteig“ umgangen wurde. Erst 1913 wurde die heutige Fahrstraße durch das Leutaschtal gebaut.

Schon Kaiser Maximilian – der Habsburger, der Tirol zu seiner Lieblingsresidenz auserkoren hatte – lobte die Jagd- und Fischgründe im Leutaschtal. Noch heute prägen Wälder und Wiesen, Bäche und Seen die Leutasch. Nach Jahrhunderten von bergbäuerlichem, einfachem Leben wurde ab 1960 das Leutaschtal für einen bescheidenen Tourismus entdeckt.

Q

Übersicht IM QUELLENHOF



Quellenhof

Erdgeschoß:

- Rezeption
- Restaurant
- Hauptbuffet
- Bar

Untergeschoß:

- QSPA-Rezeption
- Saunabereich
- SchneeRaum
- Indoorpool
- Massage/
Behandlungen
- Verbindungsgang zu
Außenpools

Obergeschoß:

- Bibliothek
- Gymnastikraum
- Fitnessraum

Erdgeschoß:

- Lounge („Salettl“)
- Terrasse

Untergeschoß:

- Saunabereich
- Skiraum
- Kino
- Ausgang Loipe

Quellenhaus

Obergeschoß:

- Suiten

Erdgeschoß:

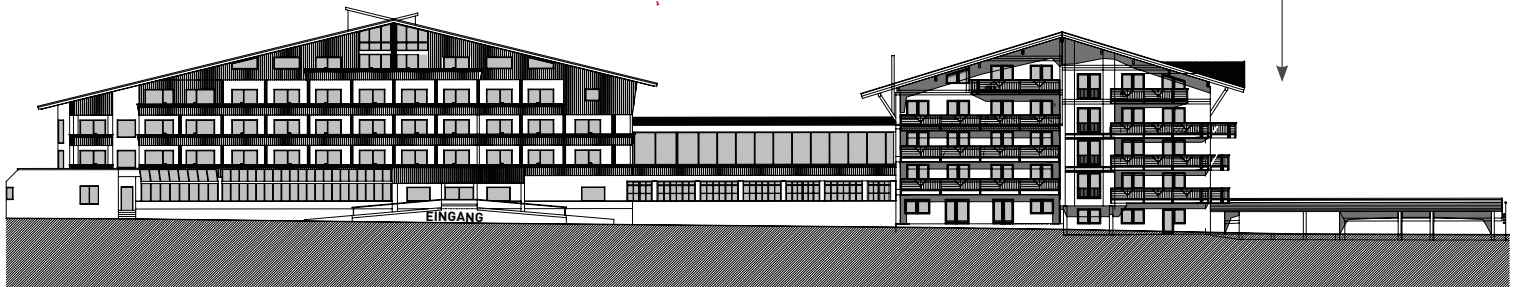
- Frisör
- Verbindung zum
„Salettl“ bzw. Quellenhof
- Fahrradraum

Untergeschoß:

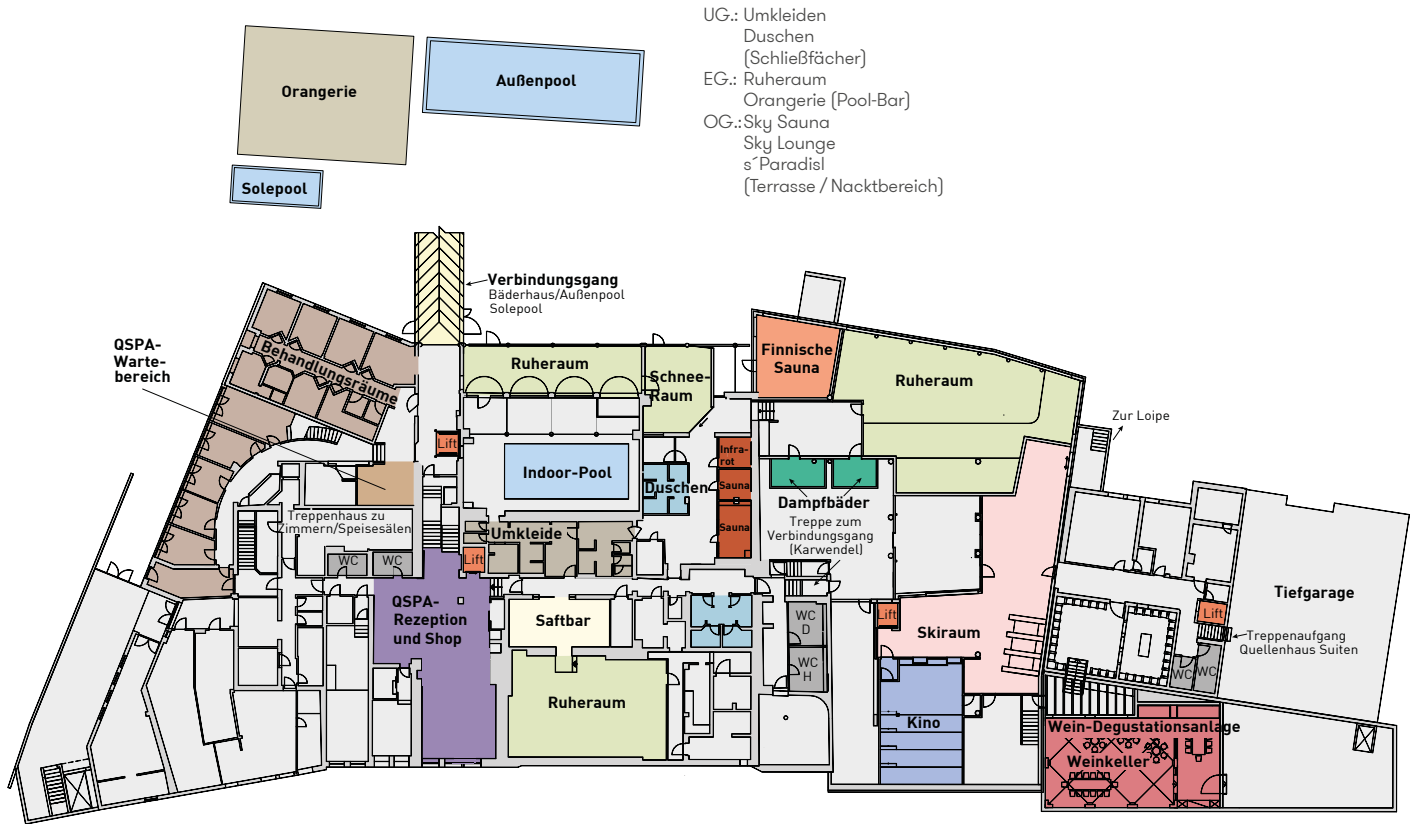
- Weinkeller – „Vineum“ –
Wein-Degustationsanlage
- Tiefgarage

←
überdachte
Parkplätze

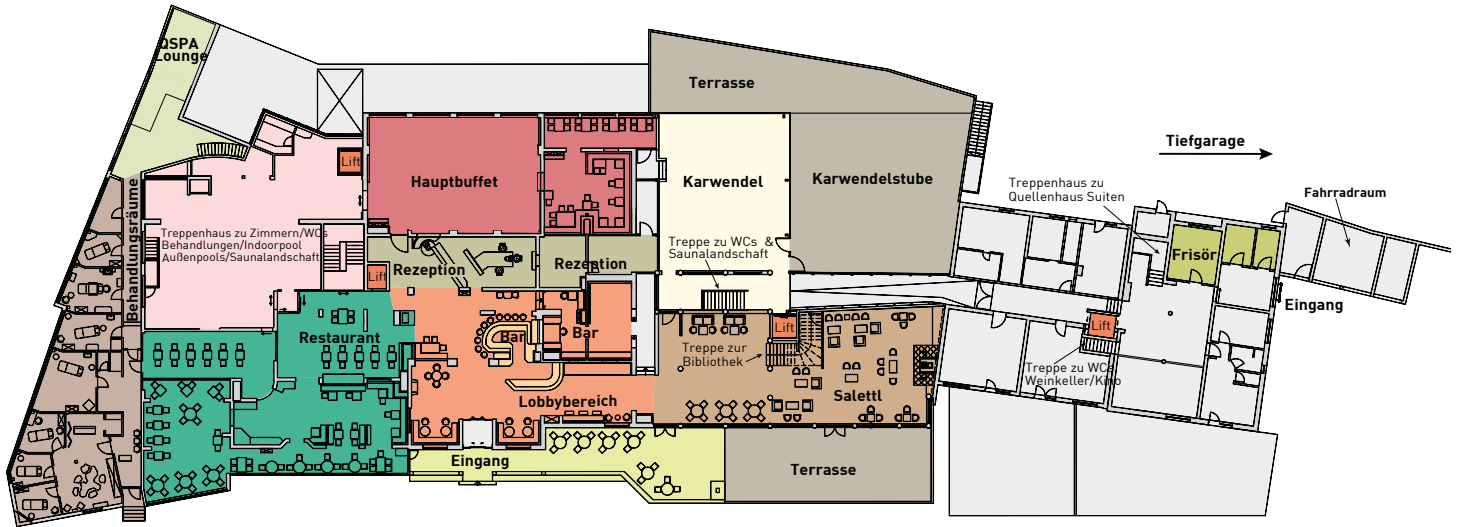
↓
Tiefgarage +
Fahrradraum



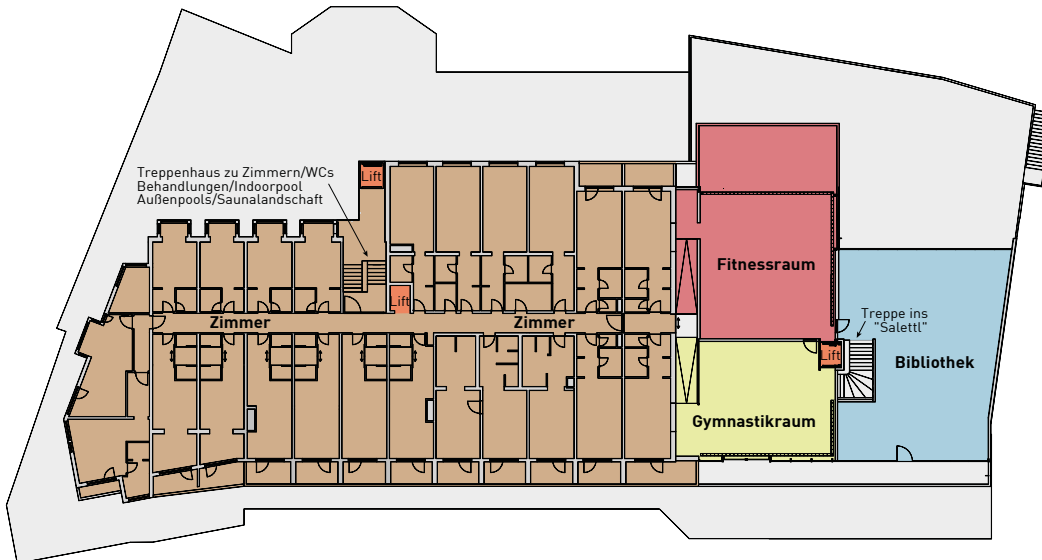
Quellenhof Untergeschoß



Quellenhof Erdgeschoß



Quellenhof Obergeschoß



Hier noch einmal die Telefonnummer für alle Notfälle, offenen Fragen und Wünsche:
Rezeption DW 100

Der Quellenhof auf Facebook und Instagram.

Besuchen Sie uns auch online und teilen Sie Ihre Eindrücke, Fotos und Meinungen mit uns.

 [quellenhofleutasch](#)  [Quellenhof Leutasch/Tirol](#).

Wir freuen uns auf Sie als Fan.



Weidach 288 | A 6105 Leutasch/Tirol | Tel.: +43 5214 67 82
info@quellenhof.at | quellenhof.at